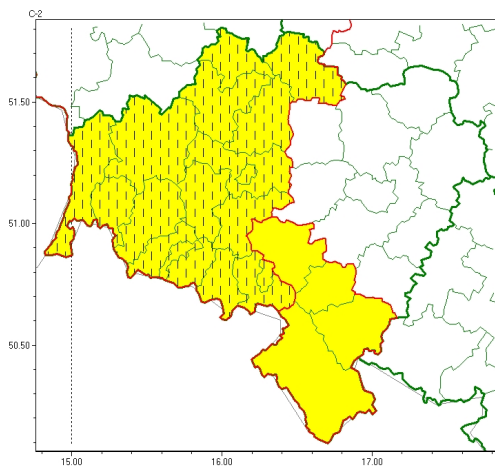




Zasięg ostrzeżeń w województwie

Silny wiatr
2024-10-10 13:47



WOJEWÓDZTWO DOLNOŚLĄSKIE
OSTRZEŻENIA METEOROLOGICZNE ZBIORCZO NR 292
WYKAZ OBLICZONYCH OSTRZEŻEŃ
o godz. 13:47 dnia 10.10.2024

Zjawisko/Stopień zagrożenia	Silny wiatr/1 ZMIANA
Obszar (w nawiasie numer ostrzeżenia dla powiatu)	powiaty: bolesławiecki(86), głogowski(87), górowski(86), jaworski(92), Jelenia Góra(119), kamiennogórski(110), karkonoski(120), Legnica(87), legnicki(87), lubuski(102), lubuski(87), lwówecki(111), polkowicki(90), Wałbrzych(101), wałbrzyski(106), zgorzelecki(92), złotoryjski(92)
Ważność	od godz. 13:47 dnia 10.10.2024 do godz. 16:00 dnia 10.10.2024
Prawdopodobieństwo	80%
Przebieg	Prognozuje się wystąpienie silnego wiatru o średniej prędkości od 30 km/h do 40 km/h, w porywach do 75 km/h, z zachodu.
SMS	IMGW-PIB OSTRZEŻEGA: WIATR/1 dolnośląskie (17 powiatów) od 13:47/10.10 do 16:00/10.10.2024 prędkość do 40 km/h, porywy do 75 km/h, W. Dotyczy powiatów: bolesławiecki, głogowski, górowski, jaworski, Jelenia Góra, kamiennogórski, karkonoski, Legnica, legnicki, lubuski, lubuski, lwówecki, polkowicki, Wałbrzych, wałbrzyski, zgorzelecki i złotoryjski.
RSO	Woj. dolnośląskie (17 powiatów), IMGW-PIB wydał ostrzeżenie pierwszego stopnia o silnym wietrze
Uwagi	Zmiana dotyczy ważności ostrzeżenia.
Zjawisko/Stopień zagrożenia	Silny wiatr/1
Obszar (w nawiasie numer ostrzeżenia dla powiatu)	powiaty: dzierżoniowski(94), kłodzki(118), widnicki(93), zbkowicki(110)



Ważność	od godz. 08:15 dnia 10.10.2024 do godz. 16:00 dnia 10.10.2024
Prawdopodobieństwo	90%
Przebieg	Prognozuje się wystąpienie silnego wiatru o średniej prędkości do 60 km/h, w porywach do 75 km/h, z południa i południowego zachodu.
SMS	IMGW-PIB OSTRZEŻA: WIATR/1 dolnośląskie (4 powiaty) od 08:15/10.10 do 16:00/10.10.2024 prędkość do 60 km/h, porywy do 75 km/h, S i SW. Dotyczy powiatów: dzierżoniowski, kłodzki, widnicki i zbkowicki.
RSO	Woj. dolnośląskie (4 powiaty), IMGW-PIB wydał ostrzeżenie pierwszego stopnia o silnym wietrze
Uwagi	Brak.

Opracowanie niniejsze i jego format, jako przedmiot prawa autorskiego podlega ochronie prawnej, zgodnie z przepisami ustawy z dnia 4 lutego 1994r o prawie autorskim i prawach pokrewnych (dz. U. z 2006 r. Nr 90, poz. 631 z późn. zm.).

Wszelkie dalsze udostępnianie, rozpowszechnianie (przedruk, kopiowanie, wiadomości sms) jest dozwolone wyłącznie w formie dosłownej z bezwzględnym wskazaniem źródła informacji tj. IMGW-PIB.