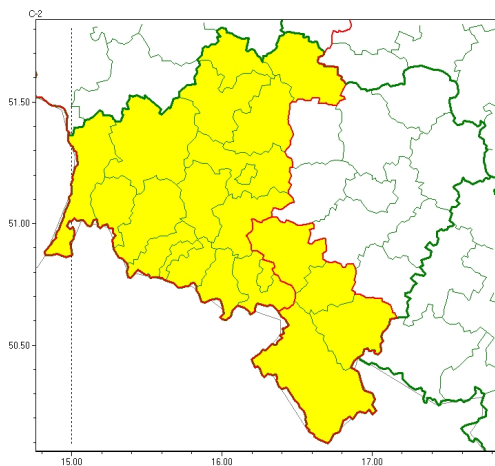




Zasięg ostrzeżeń w województwie

Silny wiatr  
2024-10-10 08:08



**WOJEWÓDZTWO DOLNO ŁĄSKIE**  
**OSTRZEŻENIA METEOROLOGICZNE ZBIORCZO NR 291**  
**WYKAZ OBSZARÓW ZUCIANYCH OSTRZEŻENIAMI**  
**o godz. 08:08 dnia 10.10.2024**

<b>Zjawisko/Stopień zagrożenia</b>	Silny wiatr/1
<b>Obszar (w nawiasie numer ostrzeżenia dla powiatu)</b>	powiaty: dzierżoniowski(94), kłodzki(118), widnicki(93), złotoryjski(110)
<b>Ważność</b>	od godz. 08:15 dnia 10.10.2024 do godz. 16:00 dnia 10.10.2024
<b>Prawdopodobieństwo</b>	90%
<b>Przebieg</b>	Prognozuje się wystąpienie silnego wiatru o średniej prędkości do 60 km/h, w porywach do 75 km/h, z południa i południowego zachodu.
<b>SMS</b>	IMGW-PIB OSTRZEŻENIA: WIATR/1 dolno łąskie (4 powiaty) od 08:15/10.10 do 16:00/10.10.2024 prędkość do 60 km/h, porywy do 75 km/h, S i SW. Dotyczy powiatów: dzierżoniowski, kłodzki, widnicki i złotoryjski.
<b>RSO</b>	Woj. dolno łąskie (4 powiaty), IMGW-PIB wydał ostrzeżenie pierwszego stopnia o silnym wietrze
<b>Uwagi</b>	Brak.
<b>Zjawisko/Stopień zagrożenia</b>	Silny wiatr/1
<b>Obszar (w nawiasie numer ostrzeżenia dla powiatu)</b>	powiaty: bolesławiecki(86), głogowski(87), górowski(86), jaworski(92), Jelenia Góra(119), kamiennogórski(110), karkonoski(120), Legnica(87), legnicki(87), lubuski(102), lubuski(87), lwówecki(111), polkowicki(90), Wałbrzych(101), wałbrzyski(106), zgorzelecki(92), złotoryjski(92)
<b>Ważność</b>	od godz. 08:00 dnia 10.10.2024 do godz. 14:00 dnia 10.10.2024
<b>Prawdopodobieństwo</b>	80%



<b>Przebieg</b>	Prognozuje się wystąpienie silnego wiatru o średniej prędkości od 30 km/h do 40 km/h, w porywach do 75 km/h, z zachodu.
<b>SMS</b>	IMGW-PIB OSTRZEŻA: WIATR/1 dolnośląskie (17 powiatów) od 08:00/10.10 do 14:00/10.10.2024 prędkość do 40 km/h, porywy do 75 km/h, W. Dotyczy powiatów: bolesławiecki, głogowski, górowski, jaworski, Jelenia Góra, kamiennogórski, karkonoski, Legnica, legnicki, lubuski, lubuski, lwówecki, polkowicki, Wałbrzych, wałbrzyski, zgorzelecki i złotoryjski.
<b>RSO</b>	Woj. dolnośląskie (17 powiatów), IMGW-PIB wydał ostrzeżenie pierwszego stopnia o silnym wietrze
<b>Uwagi</b>	Brak.

Opracowanie niniejsze i jego format, jako przedmiot prawa autorskiego podlega ochronie prawnej, zgodnie z przepisami ustawy z dnia 4 lutego 1994r o prawie autorskim i prawach pokrewnych (dz. U. z 2006 r. Nr 90, poz. 631 z późn. zm.).  
Wszelkie dalsze udostępnianie, rozpowszechnianie (przedruk, kopiowanie, wiadomości sms) jest dozwolone wyłącznie w formie dosłownej z bezwzględnym wskazaniem źródła informacji tj. IMGW-PIB.