



## CODZIENNY BIULETYN HYDROLOGICZNY

o sytuacji w dorzeczu górnej i środkowej Odry do profilu Słubice oraz w częściach międzynarodowych dorzeczy Łaby i Dunaju znajdujących się na terytorium Rzeczypospolitej Polskiej

Stan na godzinę 06 UTC dnia 22.09.2024 r.

### 1. Sytuacja meteorologiczna

#### 1.1. Opady atmosferyczne na godz. 06 UTC

Nie wystąpiły.

#### 1.2. Pokrywa śnieżna na godz. 06 UTC

Nie występuje.

### 2. Sytuacja hydrologiczna

#### 2.1. Opis dobowego przebiegu zmian stanów wody

Rzeka	Stacja wodowskazowa	Przyrost dobowy 6-6 UTC	Maksymalny wzrost/spadek w ciągu doby
Odra	OLZA	-82	-82
Odra	KRZYŻANOWICE	-81	-81
Odra	TRESTNO	-54	-54
Odra	BRZEG DOLNY	-47	-47
Odra	GŁOGÓW	67	67
Odra	NOWA SÓL	100	100
Odra	CIGACICE	56	56
Odra	NIETKÓW	41	41
Duna Górna	KROSNOWICE	-56	-56
Oława	OŁAWA	-51	-51
Bystrzyca	LUBACHÓW	43	65
Bystrzyca	DOMANICE	-54	-54
Bóbr	PILCHOWICE	-29	41
Bóbr	DĄBROWA BOLESŁAWIECKA	-73	-74
Bóbr	SZPROTAWA		-41
Bóbr	ŻAGAŃ	-60	-60
Bóbr	DOBROSZÓW WIELKI	-50	-50
Bóbr	NOWOGRÓD BOBRZAŃSKI	-42	-42

Udostępnienie i korzystanie z danych następują pod warunkiem wskazania źródła pochodzenia danych, poprzez umieszczenie przez korzystającego na wszelkiego rodzaju pracach lub produktach, opracowanych z użyciem danych IMGW-PIB informacji: „Źródłem pochodzenia danych jest Instytut Meteorologii i Gospodarki Wodnej – Państwowy Instytut Badawczy”. W przypadku przetworzenia danych przez korzystającego, obok wskazania źródła ich pochodzenia, należy również wskazać na fakt przetworzenia danych, poprzez umieszczenie przez korzystającego na wszelkiego rodzaju pracach lub produktach, opracowanych z użyciem przetworzonych danych IMGW-PIB informacji: „Dane pochodzą z Instytutu Meteorologii i Gospodarki Wodnej – Państwowego Instytutu Badawczego i zostały przetworzone”. Brak wskazania źródła danych, brak zamieszczenia informacji o przetworzeniu danych lub niedochowanie przez korzystającego innych obowiązków ciążących na korzystającym w związku z korzystaniem z danych, może skutkować odpowiedzialnością, w tym odpowiedzialnością karną, w szczególności na podstawie przepisów ustawy z dnia 4 lutego 1994 r. o prawie autorskim i prawach pokrewnych (t.j. Dz. U. z 2022 r. poz. 2509) lub ustawy z dnia 30 czerwca 2000 r. prawo własności przemysłowej (t.j. Dz.U. z 2023 r. poz. 1170). Użycie danych udostępnionych nieodpłatnie w celach określonych w § 3 ust. 2 Regulaminu udostępniania danych stanowi oszustwo w rozumieniu art. 286 ustawy z dnia 6 czerwca 1997 r. Kodeks karny (t.j. Dz. U. z 2024 r. poz. 17). Odbiorcy przysługuje prawo reklamacji. Składanie reklamacji: [reklamacje@imgw.pl](mailto:reklamacje@imgw.pl)



INSTYTUT METEOROLOGII I GOSPODARKI WODNEJ  
PAŃSTWOWY INSTYTUT BADAWCZY  
Biuro Prognoz Hydrologicznych we Wrocławiu  
Wydział Prognoz i Opracowań Hydrologicznych we Wrocławiu

Rzeka	Stacja wodowskazowa	Przyrost dobowy 6-6 UTC	Maksymalny wzrost/spadek w ciągu doby
Kwisa	NOWOGRODZIEC	-82	-82

Na górnej Odrze następowały spadki stanów wody, do ponad 80 cm na stacjach Olza i Krzyżanowice, w strefie wód wysokich, lokalnie z przekroczeniami stanu alarmowego, okresowo ostrzegawczego. Jedynie w Raciborzu-Miedoni obserwowano stabilizację na granicy stanu alarmowego, w związku z odpływem ze Zbiornika Racibórz Dolny. Stany wody na Odrze skanalizowanej, do Ścinawy, opadały. Stany wody układały się w strefie wody wysokiej, poniżej Opola z przekroczeniami stanów alarmowych, pozostałej części lokalnie z przekroczeniami stanów ostrzegawczych. Na Odrze swobodnie płynącej dominowały wzrosty stanów wody w strefie wody wysokiej z przekroczonymi stanami alarmowymi. W Ścinawie i Głogowie przekroczenia stanów alarmowych sięgały ponad 2 m. Jedynie poniżej ujścia Bobru stany wody okresowo ustabilizowały się w strefie wody wysokiej z przekroczeniem stanów alarmowych lub ostrzegawczych. Na odcinku od Ścinawy do Głogowa przemieszczała się fala wezbraniowa powodując liczne zalania i podtopienia.

W zlewniach dopływów górnej i środkowej Odry stany wody przeważnie opadały, lokalnie zachowywały przebieg wyrównany. Stany wód opadały również na terenach powodziowych i podtopionych. Spadki stanów wody następowały głównie w strefie wody wysokiej, lokalnie z przekroczeniami stanów alarmowych lub ostrzegawczych oraz w strefie wody średniej, lokalnie niskiej. Jedynie odcinkowo na Baryczy, Bystrzycy i Widawie zarejestrowano dobowe wzrosty stanów wód. Inne większe zmiany lub wahania stanów wody powodowane były pracą urządzeń hydrotechnicznych.

## 2.2. Przekroczenia stanów ostrzegawczych i alarmowych na godz. 06 UTC

Rzeka	Stacja wodowskazowa	Stan alarmowy	Stan ostrzegawczy	ostrz/alarm	Przekroczenie stanu umownego [cm]
Odra	KRZYŻANOWICE	500	360	Alarmowy	102
Odra	RACIBÓRZ-MIEDONIA	600	400	Alarmowy	5
Odra	KRAPKOWICE	450	340	Ostrzegawczy	61
Odra	UJŚCIE NYSY KŁODZKIEJ	530	400	Alarmowy	52
Odra	BRZEG	530	460	Alarmowy	83
Odra	OŁAWA	560	500	Alarmowy	134
Odra	TRESTNO	450	380	Alarmowy	111
Odra	BRZEG DOLNY	630	510	Alarmowy	263

Udostępnienie i korzystanie z danych następują pod warunkiem wskazania źródła pochodzenia danych, poprzez umieszczenie przez korzystającego na wszelkiego rodzaju pracach lub produktach, opracowanych z użyciem danych IMGW-PIB informacji: „Źródłem pochodzenia danych jest Instytut Meteorologii i Gospodarki Wodnej – Państwowy Instytut Badawczy”. W przypadku przetworzenia danych przez korzystającego, obok wskazania źródła ich pochodzenia, należy również wskazać na fakt przetworzenia danych, poprzez umieszczenie przez korzystającego na wszelkiego rodzaju pracach lub produktach, opracowanych z użyciem przetworzonych danych IMGW-PIB informacji: „Dane pochodzą z Instytutu Meteorologii i Gospodarki Wodnej – Państwowego Instytutu Badawczego i zostały przetworzone”. Brak wskazania źródła danych, brak zamieszczenia informacji o przetworzeniu danych lub niedochowanie przez korzystającego innych obowiązków ciążących na korzystającym w związku z korzystaniem z danych, może skutkować odpowiedzialnością, w tym odpowiedzialnością karną, w szczególności na podstawie przepisów ustawy z dnia 4 lutego 1994 r. o prawie autorskim i prawach pokrewnych (t.j. Dz. U. z 2022 r. poz. 2509) lub ustawy z dnia 30 czerwca 2000 r. prawo własności przemysłowej (t.j. Dz.U. z 2023 r. poz. 1170). Użycie danych udostępnionych nieodpłatnie w celach określonych w § 3 ust. 2 Regulaminu udostępniania danych stanowi oszustwo w rozumieniu art. 286 ustawy z dnia 6 czerwca 1997 r. Kodeks karny (t.j. Dz. U. z 2024 r. poz. 17). Odbiorcy przysługuje prawo reklamacji. Składanie reklamacji: [reklamacje@imgw.pl](mailto:reklamacje@imgw.pl)



INSTYTUT METEOROLOGII I GOSPODARKI WODNEJ  
PAŃSTWOWY INSTYTUT BADAWCZY  
Biuro Prognoz Hydrologicznych we Wrocławiu  
Wydział Prognoz i Opracowań Hydrologicznych we Wrocławiu

Rzeka	Stacja wodowskazowa	Stan alarmowy	Stan ostrzegawczy	ostrz/alarm	Przekroczenie stanu umownego [cm]
Odra	MALCZYCE	600	500	Alarmowy	179
Odra	ŚCINAWA	400	350	Alarmowy	242
Odra	GŁOGÓW	450	400	Alarmowy	232
Odra	NOWA SÓL	450	400	Alarmowy	150
Odra	CIGACICE	400	350	Alarmowy	88
Odra	NIETKÓW	400	370	Alarmowy	71
Odra	POŁĘCKO	350	310	Alarmowy	46
Odra	BIAŁA GÓRA	470	360	Ostrzegawczy	54
Odra	SŁUBICE	410	360	Alarmowy	4
Opawa	BRANICE	240	180	Ostrzegawczy	3
Boczne koryto Opawy	BRANICE	240	180	Ostrzegawczy	6
Nysa Kłodzka	KŁODZKO	240	160	Ostrzegawczy	2
Nysa Kłodzka	KOPICE	380	300	Ostrzegawczy	64
Nysa Kłodzka	SKOROGOSZCZ	280	250	Alarmowy	139
Bystrzyca Dusznicka	SZALEJÓW DOLNY	180	160	Alarmowy	15
Oława	OŁAWA	250	200	Ostrzegawczy	17
Ślęza	BIAŁOBRZEZIE	120	90	Ostrzegawczy	5
Ślęza	BORÓW	200	160	Alarmowy	54
Ślęza	ŚLĘZA	300	270	Alarmowy	2
Bystrzyca	KRASKÓW	250	200	Ostrzegawczy	4
Bystrzyca	MIETKÓW	300	280	Alarmowy	95
Bystrzyca	JARNOŁTÓW	270	230	Alarmowy	59
Czarna Woda	GNIECHOWICE	180	150	Ostrzegawczy	2
Widawa	ZBYTOWA	350	310	Ostrzegawczy	14
Kaczawa	DUNINO	200	130	Ostrzegawczy	40
Nysa Szalona	WINNICA	100	80	Ostrzegawczy	15
Czarna Woda	BUKOWNA	150	120	Ostrzegawczy	3
Czarna Woda	RZESZOTARY	230	200	Ostrzegawczy	14
Barycz	ODOLANÓW	120	90	Alarmowy	61
Barycz	OSETNO	330	260	Ostrzegawczy	67
Kuroch	ODOLANÓW	190	160	Alarmowy	4
Orla	KORZEŃSKO	260	220	Alarmowy	87
Bóbr	PILCHOWICE	140	100	Ostrzegawczy	7
Bóbr	ŻAGAŃ	400	340	Alarmowy	73

Udostępnienie i korzystanie z danych następują pod warunkiem wskazania źródła pochodzenia danych, poprzez umieszczenie przez korzystającego na wszelkiego rodzaju pracach lub produktach, opracowanych z użyciem danych IMGW-PIB informacji: „Źródłem pochodzenia danych jest Instytut Meteorologii i Gospodarki Wodnej – Państwowy Instytut Badawczy”. W przypadku przetworzenia danych przez korzystającego, obok wskazania źródła ich pochodzenia, należy również wskazać na fakt przetworzenia danych, poprzez umieszczenie przez korzystającego na wszelkiego rodzaju pracach lub produktach, opracowanych z użyciem przetworzonych danych IMGW-PIB informacji: „Dane pochodzą z Instytutu Meteorologii i Gospodarki Wodnej – Państwowego Instytutu Badawczego i zostały przetworzone”. Brak wskazania źródła danych, brak zamieszczenia informacji o przetworzeniu danych lub niedochowanie przez korzystającego innych obowiązków ciążących na korzystającym w związku z korzystaniem z danych, może skutkować odpowiedzialnością, w tym odpowiedzialnością karną, w szczególności na podstawie przepisów ustawy z dnia 4 lutego 1994 r. o prawie autorskim i prawach pokrewnych (t.j. Dz. U. z 2022 r. poz. 2509) lub ustawy z dnia 30 czerwca 2000 r. prawo własności przemysłowej (t.j. Dz.U. z 2023 r. poz. 1170). Użycie danych udostępnionych nieodpłatnie w celach określonych w § 3 ust. 2 Regulaminu udostępniania danych stanowi oszustwo w rozumieniu art. 286 ustawy z dnia 6 czerwca 1997 r. Kodeks karny (t.j. Dz. U. z 2024 r. poz. 17). Odbiorcy przysługuje prawo reklamacji. Składanie reklamacji: [reklamacje@imgw.pl](mailto:reklamacje@imgw.pl)



INSTYTUT METEOROLOGII I GOSPODARKI WODNEJ  
PAŃSTWOWY INSTYTUT BADAWCZY  
Biuro Prognoz Hydrologicznych we Wrocławiu  
Wydział Prognoz i Opracowań Hydrologicznych we Wrocławiu

Rzeka	Stacja wodowskazowa	Stan alarmowy	Stan ostrzegawczy	ostrz/alarm	Przekroczenie stanu umownego [cm]
Bóbr	NOWOGRÓD BOBRZAŃSKI	300	250	Alarmowy	0
Bóbr	STARY RADUSZEC	500	450	Alarmowy	33

### 2.3. Zjawiska lodowe na rzekach i na wybrzeżu – stan na godz. 06 UTC

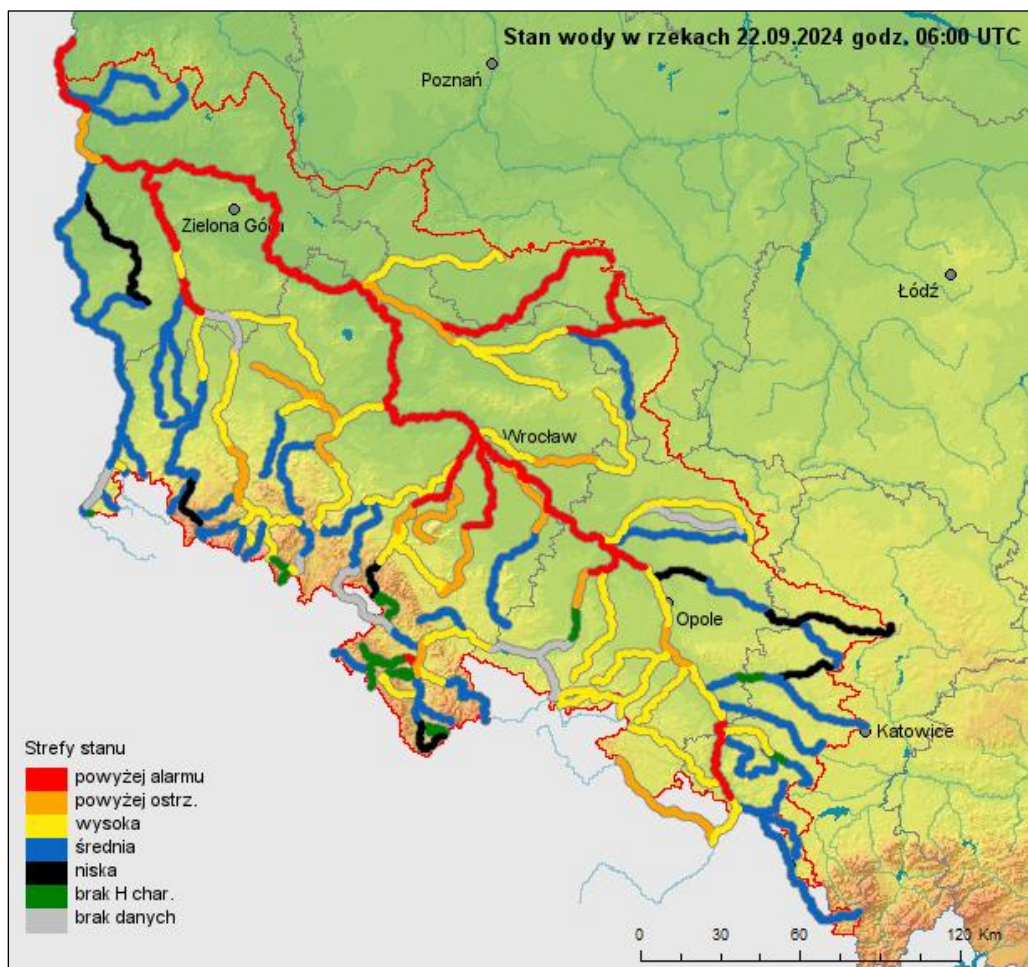
Nie obserwuje się.

### 2.4. Przepływy poniżej średniego niskiego przepływu (SNQ) na godz. 06 UTC

Nazwa wodowskazu	Rzeka	SNQ(m <sup>3</sup> /s) - średni niski przepływ	Przepływ z godziny 6 UTC				
			-4 doby	-3 doby	-2 doby	-1 doba	dziś
JUGOWICE	Bystrzyca	0.25	1.610	0.270	0.180	0.180	0.180

Udostępnienie i korzystanie z danych następują pod warunkiem wskazania źródła pochodzenia danych, poprzez umieszczenie przez korzystającego na wszelkiego rodzaju pracach lub produktach, opracowanych z użyciem danych IMGW-PIB informacji: „Źródłem pochodzenia danych jest Instytut Meteorologii i Gospodarki Wodnej – Państwowy Instytut Badawczy”. W przypadku przetworzenia danych przez korzystającego, obok wskazania źródła ich pochodzenia, należy również wskazać na fakt przetworzenia danych, poprzez umieszczenie przez korzystającego na wszelkiego rodzaju pracach lub produktach, opracowanych z użyciem przetworzonych danych IMGW-PIB informacji: „Dane pochodzą z Instytutu Meteorologii i Gospodarki Wodnej – Państwowego Instytutu Badawczego i zostały przetworzone”. Brak wskazania źródła danych, brak zamieszczenia informacji o przetworzeniu danych lub niedochowanie przez korzystającego innych obowiązków ciążących na korzystającym w związku z korzystaniem z danych, może skutkować odpowiedzialnością, w tym odpowiedzialnością karną, w szczególności na podstawie przepisów ustawy z dnia 4 lutego 1994 r. o prawie autorskim i prawach pokrewnych (t.j. Dz. U. z 2022 r. poz. 2509) lub ustawy z dnia 30 czerwca 2000 r. prawo własności przemysłowej (t.j. Dz.U. z 2023 r. poz. 1170). Użycie danych udostępnionych nieodpłatnie w celach określonych w § 3 ust. 2 Regulaminu udostępniania danych stanowi oszustwo w rozumieniu art. 286 ustawy z dnia 6 czerwca 1997 r. Kodeks karny (t.j. Dz. U. z 2024 r. poz. 17). Odbiorcy przysługuje prawo reklamacji. Składanie reklamacji: [reklamacje@imgw.pl](mailto:reklamacje@imgw.pl)

## 2.5. Strefy stanów wody



Stany wody w dorzeczu górnej i środkowej Odry układały się w strefie wody wysokiej i średniej, lokalnie z przekroczeniami stanów umownych.

## 3. Prognoza hydrologiczna

### 3.1. Prognoza nr 184 na okres od godz. 06 UTC dn. 22.09.2024 r. do godz. 12 UTC dn. 23.09.2024 r.

Stany wody na Odrze od Chałupek do Ujścia Nysy Kłodzkiej będą opadały w strefie wody wysokiej, lokalnie jeszcze powyżej stanów umownych (Krzyżanowice powyżej alarmowego, Racibórz-Miedonia na granicy alarmowego, Krapkowice powyżej ostrzegawczego, a Ujście Nysy Kłodzkiej powyżej alarmowego). Dalej do ujścia Baryczy tendencja spadkowa się utrzyma, ale przy

Udostępnienie i korzystanie z danych następują pod warunkiem wskazania źródła pochodzenia danych, poprzez umieszczenie przez korzystającego na wszelkiego rodzaju pracach lub produktach, opracowanych z użyciem danych IMGW-PIB informacji: „Źródłem pochodzenia danych jest Instytut Meteorologii i Gospodarki Wodnej – Państwowy Instytut Badawczy”. W przypadku przetworzenia danych przez korzystającego, obok wskazania źródła ich pochodzenia, należy również wskazać na fakt przetworzenia danych, poprzez umieszczenie przez korzystającego na wszelkiego rodzaju pracach lub produktach, opracowanych z użyciem przetworzonych danych IMGW-PIB informacji: „Dane pochodzą z Instytutu Meteorologii i Gospodarki Wodnej – Państwowego Instytutu Badawczego i zostały przetworzone”. Brak wskazania źródła danych, brak zamieszczenia informacji o przetworzeniu danych lub niedochowanie przez korzystającego innych obowiązków ciążących na korzystającym w związku z korzystaniem z danych, może skutkować odpowiedzialnością, w tym odpowiedzialnością karną, w szczególności na podstawie przepisów ustawy z dnia 4 lutego 1994 r. o prawie autorskim i prawach pokrewnych (t.j. Dz. U. z 2022 r. poz. 2509) lub ustawy z dnia 30 czerwca 2000 r. prawo własności przemysłowej (t.j. Dz.U. z 2023 r. poz. 1170). Użycie danych udostępnionych nieodpłatnie w celach określonych w § 3 ust. 2 Regulaminu udostępniania danych stanowi oszustwo w rozumieniu art. 286 ustawy z dnia 6 czerwca 1997 r. Kodeks karny (t.j. Dz. U. z 2024 r. poz. 17). Odbiorcy przysługuje prawo reklamacji. Składanie reklamacji: [reklamacje@imgw.pl](mailto:reklamacje@imgw.pl)



przekroczonych stanach alarmowych. W Głogowie w niedzielę wystąpi stan maksymalny i stabilizacja, a następnie powolne opadanie stanu wody. Kulminacja fali powodziowej będzie się przemieszczała w dół Odry, zaznaczając się w okresie prognozy w Nowej Soli w poniedziałek. Na kolejnych stacjach hydrologicznych od Cigacic do Połęcka stany wody będą wzrastały powyżej stanów alarmowych, a w Białej Górze powyżej stanu ostrzegawczego.

W zlewniach dopływów górnej i środkowej Odry przewidywana jest przeważnie tendencja spadkowa stanów wody lub stabilizacja, odcinkami wahania wywołane głównie pracą urządzeń wodnych. Stany wody będą układały się na ogół w strefie wody wysokiej, odcinkami powyżej stanów umownych. Powolne wzrosty stanów wody prognozowane są na dolnej Baryczy. W ujściowych odcinkach dopływów Odry od Głogowa do Słubic stany wody mogą wzrastać z powodu cofki od rosnących stanów wody na Odrze.

### 3.2. Przewidywane zagrożenia

Obowiązują ostrzeżenia hydrologiczne:

przed wezbraniem z przekroczeniem stanów alarmowych

- ZOH nr 205 – Odra od ujścia Nysy Kłodzkiej do Głogowa, ujście Widawy, Oławy, Ślęży. (dolnośląskie, opolskie)
- ZOH nr 209 – Barycz, Orla (dolnośląskie, wielkopolskie)
- OH nr 210 - Odra od ujścia Baryczy do ujścia Bobru, Odra od ujścia Bobru do Słubic (dolnośląskie, lubuskie)
- ZOH nr 215 – dolna Bystrzyca, dolna Strzegomka (dolnośląskie)

W zależności od rozwoju sytuacji hydrologicznej ostrzeżenia hydrologiczne mogą podlegać modyfikacji.

### Uwagi

UTC (ang. Universal Time Coordinated) – czas uniwersalny; w okresie letnim czas urzędowy w Polsce UTC+2h, a w okresie zimowym UTC+1h.

Lokalnie stany wody mogą ulegać wahaniom spowodowanym pracą urządzeń hydrotechnicznych i zmianami odpływów ze zbiorników retencyjnych, o których IMGW-PIB nie jest informowany.

Dodatkowe informacje o zlodzeniu rzek udostępniają właściwi zarządcy wód na stronach internetowych.

W przypadku rzek zarastających/zjawisk lodowych przepływ oszacowano z uwzględnieniem współczynników redukcji.

Prognoza hydrologiczna opracowywana jest w dni robocze oraz w sytuacji zagrożenia i alarmu hydrologicznego.

\* Dane z czeskich i niemieckich stacji pochodzą z operacyjnej wymiany międzynarodowej lub dane od PGWWP RZGW.

\*\* Przepływ obserwowany lub prognozowany na stacjach wodowskazowych uznanych za reprezentatywne układa się poniżej SNQ przez minimum 10 dni.

\*\*\* W dorzeczu górnej i środkowej Odry informacja o zjawiskach lodowych pochodzi z kilku stacji wodowskazowych z obserwatorami, odczytów kontrolnych zespołów terenowych oraz komunikatów lodowych PGWWP RZGW.

**Rozwój sytuacji hydrologiczno-meteorologicznej można śledzić na bieżąco na stronie [www.meteo.imgw.pl](http://www.meteo.imgw.pl) oraz na Monitorze IMGW-PIB.**

---

Udostępnienie i korzystanie z danych następują pod warunkiem wskazania źródła pochodzenia danych, poprzez umieszczenie przez korzystającego na wszelkiego rodzaju pracach lub produktach, opracowanych z użyciem danych IMGW-PIB informacji: „Źródłem pochodzenia danych jest Instytut Meteorologii i Gospodarki Wodnej – Państwowy Instytut Badawczy”. W przypadku przetworzenia danych przez korzystającego, obok wskazania źródła ich pochodzenia, należy również wskazać na fakt przetworzenia danych, poprzez umieszczenie przez korzystającego na wszelkiego rodzaju pracach lub produktach, opracowanych z użyciem przetworzonych danych IMGW-PIB informacji: „Dane pochodzą z Instytutu Meteorologii i Gospodarki Wodnej – Państwowego Instytutu Badawczego i zostały przetworzone”. Brak wskazania źródła danych, brak zamieszczenia informacji o przetworzeniu danych lub niedochowanie przez korzystającego innych obowiązków ciążących na korzystającym w związku z korzystaniem z danych, może skutkować odpowiedzialnością, w tym odpowiedzialnością karną, w szczególności na podstawie przepisów ustawy z dnia 4 lutego 1994 r. o prawie autorskim i prawach pokrewnych (t.j. Dz. U. z 2022 r. poz. 2509) lub ustawy z dnia 30 czerwca 2000 r. prawo własności przemysłowej (t.j. Dz.U. z 2023 r. poz. 1170). Użycie danych udostępnionych nieodpłatnie w celach określonych w § 3 ust. 2 Regulaminu udostępniania danych stanowi oszustwo w rozumieniu art. 286 ustawy z dnia 6 czerwca 1997 r. Kodeks karny (t.j. Dz. U. z 2024 r. poz. 17). Odbiorcy przysługuje prawo reklamacji. Składanie reklamacji: [reklamacje@imgw.pl](mailto:reklamacje@imgw.pl)



INSTYTUT METEOROLOGII I GOSPODARKI WODNEJ  
PAŃSTWOWY INSTYTUT BADAWCZY  
Biuro Prognoz Hydrologicznych we Wrocławiu  
Wydział Prognoz i Opracowań Hydrologicznych we Wrocławiu

## Opracowanie

biuletyn: Grzegorz Szczasiuk

prognoza: Wojciech Krasowski

---

Udostępnienie i korzystanie z danych następują pod warunkiem wskazania źródła pochodzenia danych, poprzez umieszczenie przez korzystającego na wszelkiego rodzaju pracach lub produktach, opracowanych z użyciem danych IMGW-PIB informacji: „Źródłem pochodzenia danych jest Instytut Meteorologii i Gospodarki Wodnej – Państwowy Instytut Badawczy”. W przypadku przetworzenia danych przez korzystającego, obok wskazania źródła ich pochodzenia, należy również wskazać na fakt przetworzenia danych, poprzez umieszczenie przez korzystającego na wszelkiego rodzaju pracach lub produktach, opracowanych z użyciem przetworzonych danych IMGW-PIB informacji: „Dane pochodzą z Instytutu Meteorologii i Gospodarki Wodnej – Państwowego Instytutu Badawczego i zostały przetworzone”. Brak wskazania źródła danych, brak zamieszczenia informacji o przetworzeniu danych lub niedochowanie przez korzystającego innych obowiązków ciążących na korzystającym w związku z korzystaniem z danych, może skutkować odpowiedzialnością, w tym odpowiedzialnością karną, w szczególności na podstawie przepisów ustawy z dnia 4 lutego 1994 r. o prawie autorskim i prawach pokrewnych (t.j. Dz. U. z 2022 r. poz. 2509) lub ustawy z dnia 30 czerwca 2000 r. prawo własności przemysłowej (t.j. Dz.U. z 2023 r. poz. 1170). Użycie danych udostępnionych nieodpłatnie w celach określonych w § 3 ust. 2 Regulaminu udostępniania danych stanowi oszustwo w rozumieniu art. 286 ustawy z dnia 6 czerwca 1997 r. Kodeks karny (t.j. Dz. U. z 2024 r. poz. 17). Odbiorcy przysługuje prawo reklamacji. Składanie reklamacji: [reklamacje@imgw.pl](mailto:reklamacje@imgw.pl)

---