



Raport „B” IMGW-PIB Nr 492 z dnia 21.09.2024 g. 13:00

Aktualna i prognozowana sytuacja hydrologiczna w Polsce

Prognoza wykonana 21.09.2024 r. Może ona się zmienić w przypadku zmiany warunków meteorologicznych. Hydrologi aktualizują prognozę codziennie. Aktualna prognoza hydrologiczna zawsze dostępna w portalu: <https://hydro.imgw.pl/>.

Aktualna sytuacja hydrologiczna

We Wrocławiu (Trestno) utrzymuje się tendencja spadkowa przy przekroczonym stanie alarmowym. Aktualnie poziom wody wynosi 612 cm. Fala powodziowa aktualnie kulminuje w Malczycach, zgodnie z wczorajszą prognozą, ponad 2 metry powyżej stanu alarmowego. Stan wody ustabilizował się na poziomie ok. 795 cm, i w kolejnych godzinach będzie utrzymywał się na podobnym poziomie. Opadać zacznie powoli od godzin nocnych. W Brzegu Dolnym, po przejściu kulminacji fali wezbraniowej, poziom wody zaczyna powoli opadać i wynosi aktualnie 936cm.

Procentowy udział stacji hydrologicznych w poszczególnych strefach stanów charakterystycznych:

- strefa wody niskiej 36%;
- strefa wody średniej 44%;
- strefa wody wysokiej 20%.

Wzrosty na rzekach występują głównie na Odrze środkowej i dolnej oraz w dolnym biegu Wisły (tu w strefie wody średniej bez zagrożeni hydrologicznego).

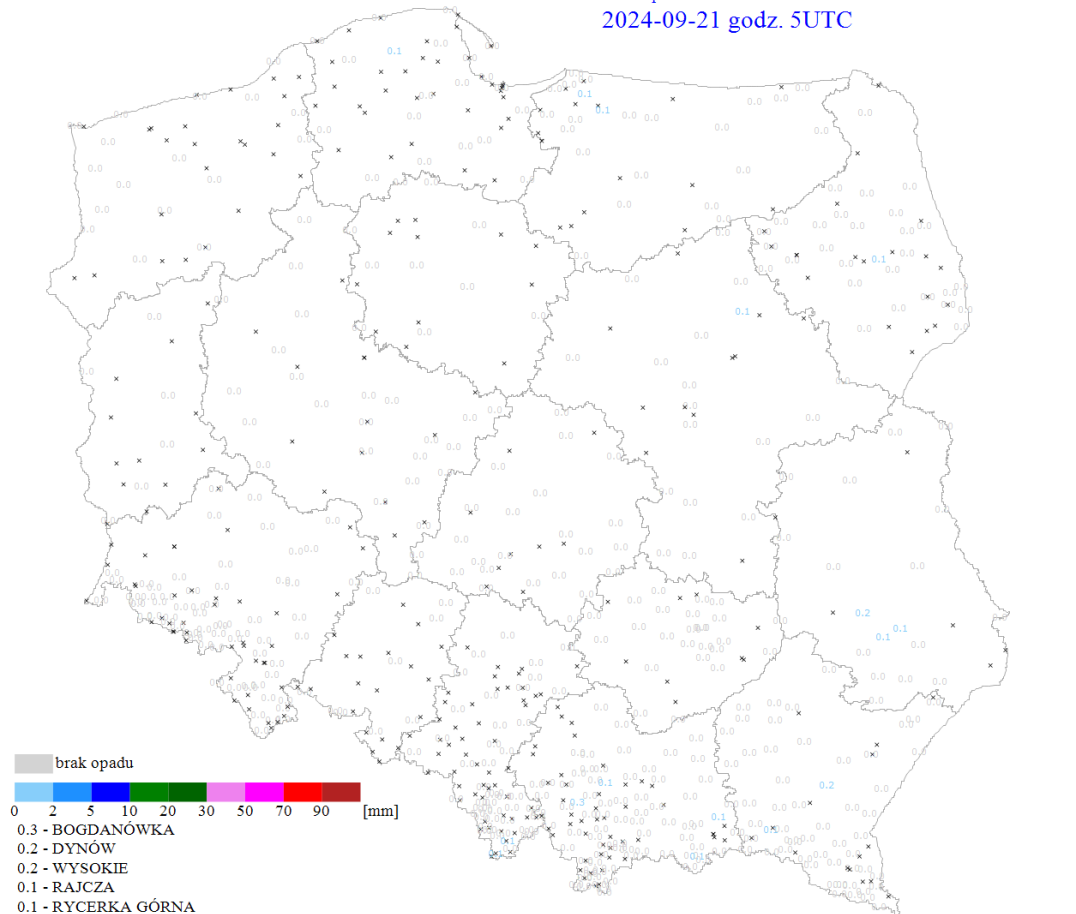
Liczba stacji hydrologicznych z przepływami mniejszymi od średniego niskiego przepływu z wielolecia (SNQ): 118.

Opady

Ostatniej doby opadów nie zanotowano lub były one śladowe. Nie miały znaczenia na sytuację hydrologiczną w kraju. Aktualnie nie występują opady na obszarze Polski.



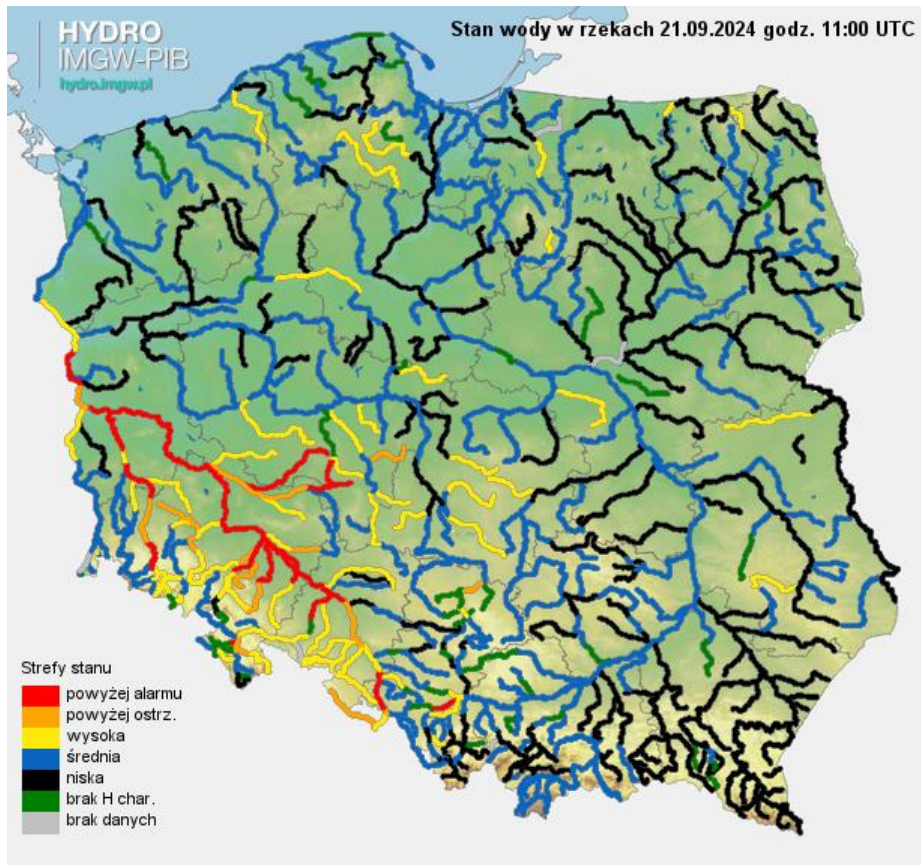
Suma opadu od 6 UTC - wartości
2024-09-21 godz. 5UTC



Ryc. 1. Sumy opadów w dniu od 20.09.2024 8:00 do 21.09.2024 08:00.

Stan alarmowy został przekroczony na:

- 1 stacji wodowskazowej w dorzeczu Wisły, maksymalnie o 6 cm na stacji Pszczyna na rzece Pszczynka;
- 30 stacjach wodowskazowych w dorzeczu Odry, maksymalnie o 308 cm na stacji BRZEG DOLNY na rzece Odra;

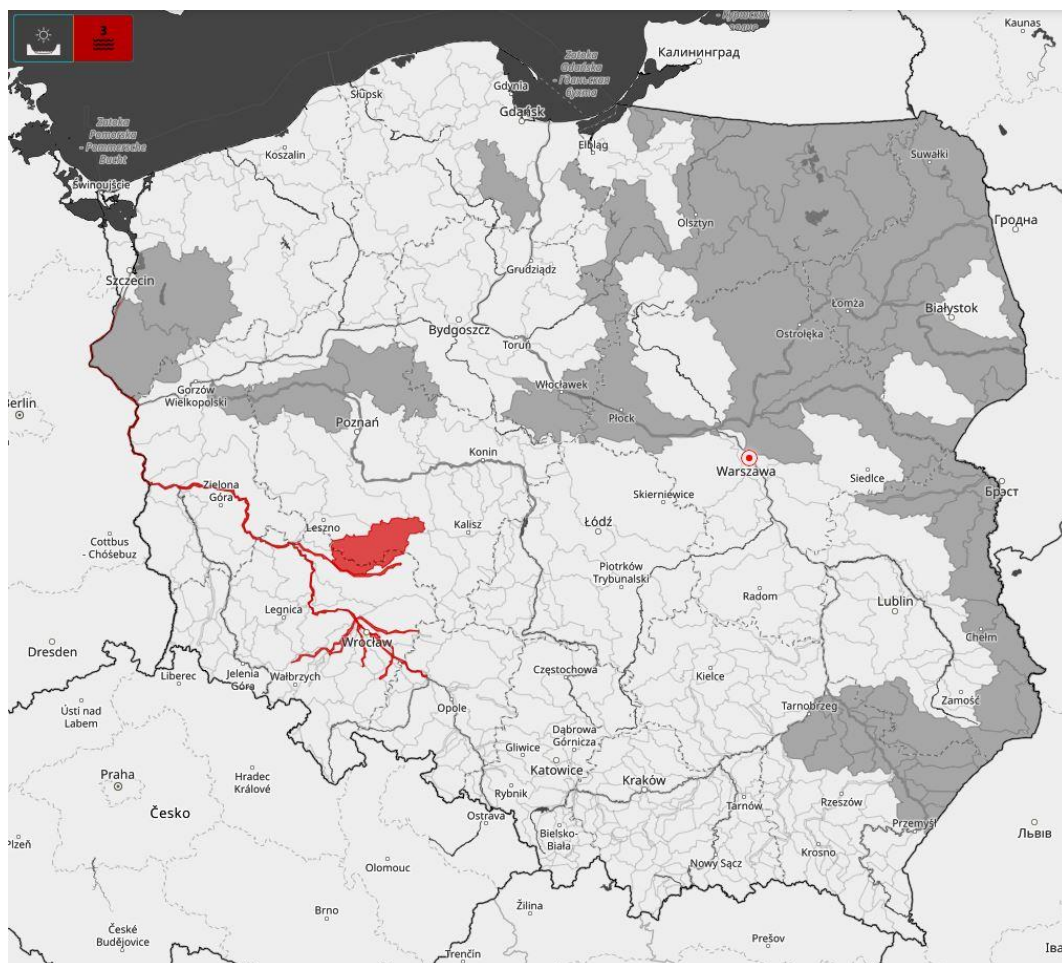


Ryc. 2. Stan wody na rzekach w Polsce z dnia 20.09.2024 r. z godz. 13:00

Ostrzeżenia hydrologiczne

Aktualnie wydane ostrzeżenia hydrologiczne:

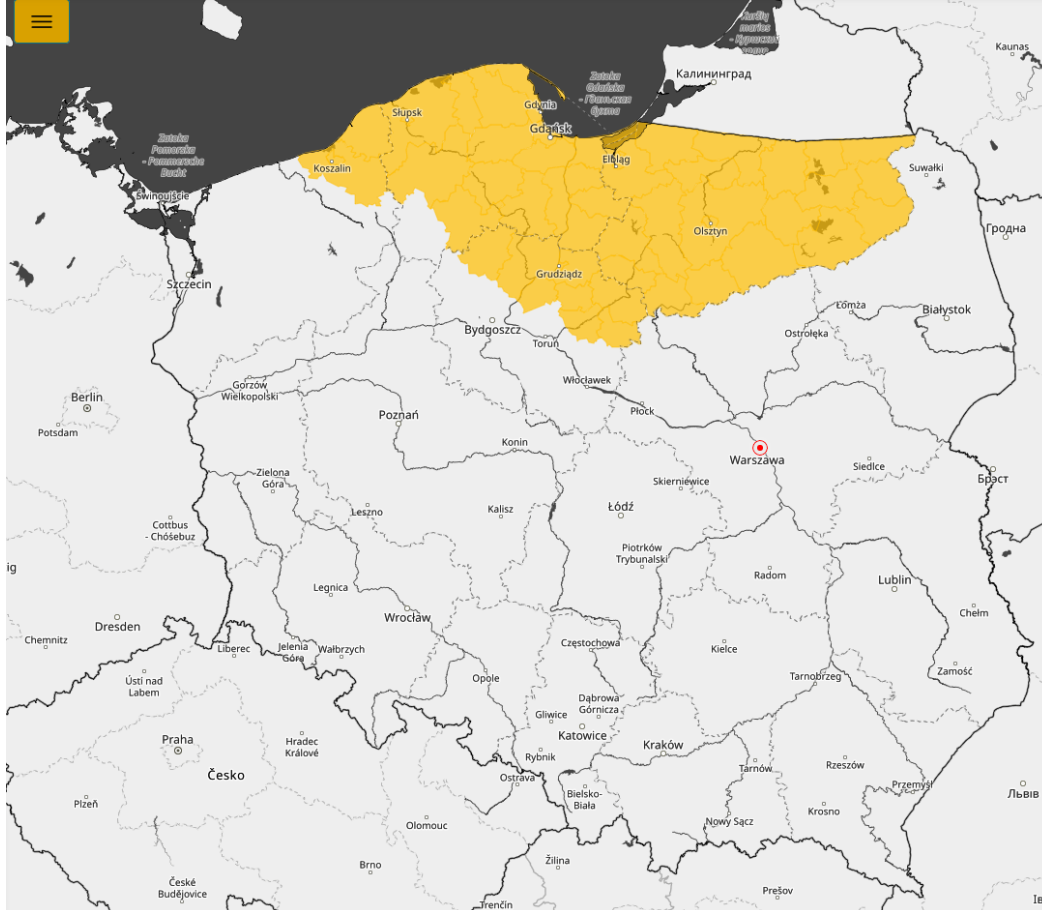
- 3° wezbranie z przekroczeniem stanów alarmowych – woj. dolnośląskie, opolskie, wielkopolskie, lubuskie, zachodniopomorskie;



Ryc. 3. Obszar aktualnie wydanych ostrzeżeń hydrologicznych.
<https://meteo.imgw.pl/dyn/#oshyd=true>

Aktualnie wydane ostrzeżenia meteorologiczne:

- Mgła 1° - zachodniopomorskie, pomorskie, warmińsko – mazurskie, kujawsko-pomorskie



Ryc. 4. Obszar aktualnie wydanych ostrzeżeń meteorologicznych.
<https://meteo.imgw.pl/dyn/#osmet=true>

Prognoza meteorologiczna

21.09.2024 13:30 - 19:30 21.09.2024 (Sobota)

Po południu i wieczorem bezchmurnie lub zachmurzenie małe. Temperatura maksymalna od 18°C, 20°C miejscami nad morzem i w rejonach podgórskich, około 22°C w centrum do 25°C na północy kraju. Wiatr słaby i umiarkowany, z kierunków wschodnich. W Sudetach wiatr okresami porywisty.



21.09.2024 19:30 - 19:30 22.09.2024 (Sobota/Niedziela)

W nocy bezchmurnie lub zachmurzenie małe, miejscami na północy kraju umiarkowane i tam oraz lokalnie w rejonach podgórskich Sudetów silne zamglenia oraz mgły ograniczające widzialność do 200 m. Temperatura minimalna od 4°C lokalnie na wschodzie, około 6°C, 8°C w centrum i na zachodzie do 14°C nad morzem. W rejonach podgórskich miejscami około 3°C. Przy gruncie w kotlinach górskich spadki od -1°C. Wiatr słaby, z kierunków wschodnich. W Sudetach porywy do 60 km/h.

W dzień zachmurzenie małe, jedynie miejscami na południu kraju bezchmurnie. Początkowo na północy mgły ograniczające widzialność do 200 m, lokalnie w kotlinach górskich przeważnie silne zamglenia, możliwe mgły ograniczające widzialność do 400 m. Temperatura maksymalna od 18°C, 21°C miejscami nad morzem i w rejonach podgórskich, około 22°C, 23°C w centrum do 23, 25°C północnym wschodzie kraju. Wiatr słaby, przejściowo na zachodzie umiarkowany, południowo-wschodni. W Sudetach porywy do 55 km/h.

22.09.2024 19:30 - 19:30 23.09.2024 (Niedziela/Poniedziałek)

W nocy bezchmurnie lub zachmurzenie małe, miejscami na północy kraju umiarkowane i tam lokalnie silne zamglenia oraz lokalne mgły ograniczające widzialność do 300 m. Temperatura minimalna od 7°C do 9°C na przeważającej części kraju, najcieplej do 13°C nad morzem. W rejonach podgórskich od 4°C do 6°C. Wiatr słaby, miejscami nad morzem umiarkowany, południowo-wschodni.

W dzień zachmurzenie małe, w drugiej połowie dnia na zachodzie kraju wzrost zachmurzenie do umiarkowanego. Początkowo lokalnie silne zamglenia. Temperatura maksymalna od 19 °C do 23°C miejscami w rejonach podgórskich około 18°C. Wiatr słaby, południowy i południowo-wschodni. W Sudetach porywy do 60 km/h.





Prognoza hydrologiczna

Zlewnie dopływów górnej i środkowej Odry

Stany wody na górnej Odrze i na odcinku skanalizowanym Odry środkowej do Trestna włącznie będą opadały w strefie wody wysokiej, na ogół powyżej stanów alarmowych, następnie ostrzegawczych.

W ciągu najbliższej doby w Brzegu Dolnym oraz w Malczycach jeszcze przemieszczać się będzie kulminacja fali wezbraniowej, od godzin popołudniowych w sobotę prognozuje się słabą tendencję spadkową. **W Malczycach kulminacja wezbrania będzie się utrzymywać przez cały dzień 21.09.br przy przekroczonym stanie alarmowym o około 2 metry (H= ok. 795 cm).** Absolutne maksimum z 1997 roku w Malczycach wynosi 892 cm.

Na Odrze środkowej swobodnie płynącej od Ścinawy do Głogowa w związku z przemieszczaniem się fali wezbraniowej stany wody będą wzrastały powyżej stanów alarmowych. **Do Ścinawy kulminacja dotrze dziś w godzinach popołudniowych przy przekroczonym stanie alarmowym o około 2,5 metra (H= 647-650 cm)**. Kulminacja będzie wydłużona i potrwa również przez cały dzień 22.09.br. **W Głogowie spodziewamy się kulminacji w niedzielę po południu przy przekroczonym stanie alarmowym około 2,5 metra (H= 695-705 cm).** **W środę kulminacja fali dotrze do Połęcka. Kulminacja fali z Odry na szczęście minie się z kulminacjami fal powodziowych z rzeki Bóbr i Nysy Łużyckiej.**

Na pozostałym odcinku Odry środkowej swobodnie płynącej przewidywane są dalsze wzrosty stanów wody w strefie powyżej stanów alarmowych, poniżej ujścia Nysy Łużyckiej powyżej stanów ostrzegawczych.

Na dolnej Odrze przewidywane są stabilizacja i dalsze wzrosty stanów wody. W Słubicach stabilizacja w strefie około alarmowej, poniżej do stacji Gryfino wzrosty w strefie wysokiej i średniej. W ujściowym odcinku stabilizacja w strefie średniej.

W zlewniach dopływów górnej i środkowej Odry przewidywana jest przeważnie tendencja spadkowa stanów wody lub stabilizacja, odcinkami wahania wywołane głównie pracą urządzeń wodnych. Stany wody będą układały się na ogół w strefie wody wysokiej, odcinkami powyżej stanów umownych. Powolne wzrosty stanów wody prognozowane są na Baryczy oraz na Orli. **W ujściowym odcinku Ślęzy, Bystrzycy, Widawy, Oławy, Kaczawy i Baryczy stany wody mogą wzrosnąć wskutek cofki od Odry.**



Opracowano w CBHO: dyżurny synoptyk hydrolog Dariusz Witkowski

Uwagi:

W przypadku istotnych zmian w przebiegu lub wydania nowych ostrzeżeń hydrologicznych 3° zostanie wysłany raport C i A

