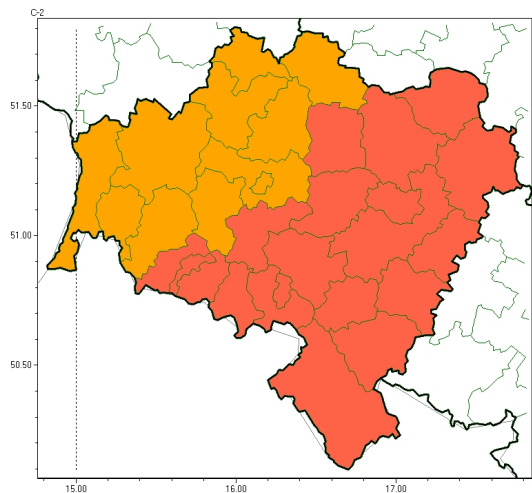
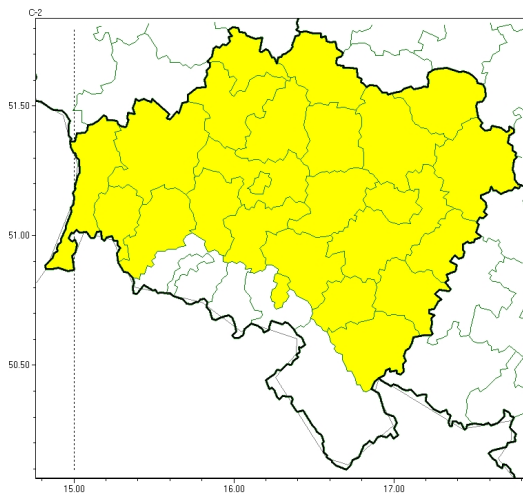




Burze



Upał

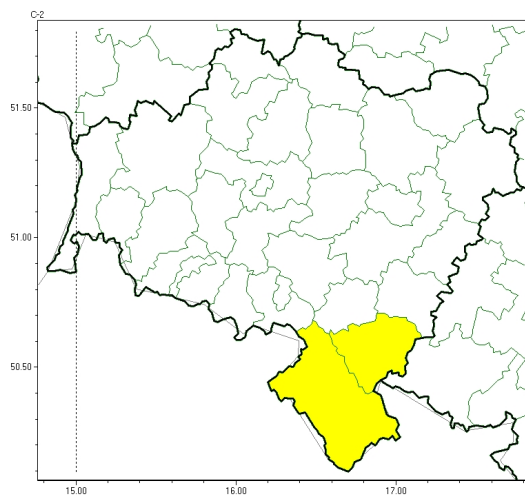


**PROGNOZA NIEBEZPIECZNYCH ZJAWISK METEOROLOGICZNYCH
 NA PIERWSZ DOB**

Obszar	Województwo dolnośląskie
Ważność (cz. urz.)	od godz. 07:30 dnia 21.06.2024 (piątek) do godz. 07:30 dnia 22.06.2024 (sobota)
Zjawisko/stopień zagrożenia Kryteria	<p>Burze/3 (dzierżonowski, jaworski, Jelenia Góra, kamiennogórski, karkonoski, kłodzki, milicki, oleśnicki, oławski, strzeliński, redzki, widnicki, trzebnicki, Wałbrzych, wałbrzyski, wołowski, Wrocław, wrocławski i zbkowicki) Burze z opadami deszczu powyżej 55 mm lub porywami wiatru o prędkości powyżej 115 km/h. Lokalnie grad.</p> <p>Burze/2 (bolesławiecki, głogowski, górowski, Legnica, legnicki, lubański, lubiński, lwówecki, polkowicki, zgorzelecki i złotoryjski) Burze z opadami deszczu 35-55 mm lub porywami wiatru o prędkości 85-115 km/h. Lokalnie grad.</p> <p>Upał/1 (bolesławiecki, dzierżonowski, głogowski, górowski, jaworski, Legnica, legnicki, lubański, lubiński, lwówecki, milicki, oleśnicki, oławski, polkowicki, strzeliński, redzki, widnicki, trzebnicki, Wałbrzych, wołowski, Wrocław, wrocławski, zbkowicki, zgorzelecki i złotoryjski) Temperatura maksymalna 30-34°C.</p>



Burze

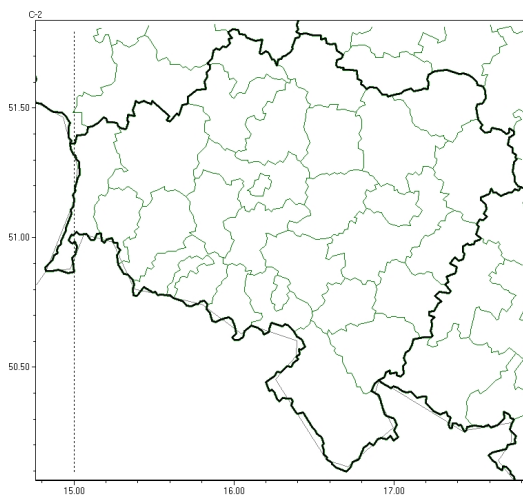


**PROGNOZA NIEBEZPIECZNYCH ZJAWISK METEOROLOGICZNYCH
NA DRUG DOB**

Obszar	Województwo dolnośląskie
Ważność (cz. urz.)	od godz. 07:30 dnia 22.06.2024 (sobota) do godz. 07:30 dnia 23.06.2024 (niedziela)
Zjawisko/stopień zagrożenia Kryteria	Burze/1 (kłodzki i zbkowicki) Burze z opadami deszczu 20-35 mm lub porywami wiatru o prędkości 70-85 km/h. Lokalnie grad.



Brak niebezpiecznych zjawisk

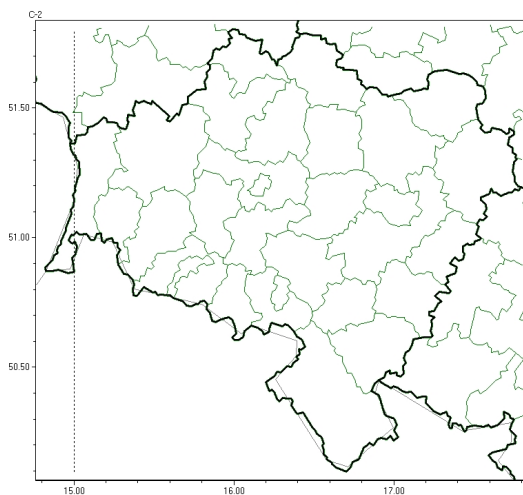


**PROGNOZA NIEBEZPIECZNYCH ZJAWISK METEOROLOGICZNYCH
NA TRZECI DOB**

Obszar	Województwo dolnośląskie
Ważność (cz. urz.)	od godz. 07:30 dnia 23.06.2024 (niedziela) do godz. 07:30 dnia 24.06.2024 (poniedziałek)
Zjawisko/stopień zagrożenia Kryteria	Nie przewiduje się /-



Brak niebezpiecznych zjawisk



**PROGNOZA NIEBEZPIECZNYCH ZJAWISK METEOROLOGICZNYCH
NA CZWART DOB**

Obszar	Województwo dolnośląskie
Ważność (cz. urz.)	od godz. 07:30 dnia 24.06.2024 (poniedziałek) do godz. 07:30 dnia 25.06.2024 (wtorek)
Zjawisko/stopień zagrożenia Kryteria	Nie przewiduje się /-

Godzina i data wydania	godz. 14:27 dnia 20.06.2024
Uwagi	Prognoza niebezpiecznych zjawisk meteorologicznych jest informacją orientacyjną. Wydanie depeszy OSTRZEŻENIE unieważnia i anuluje wszystkie informacje dotyczące tego samego okresu i zjawiska zawarte w prognozie. Sprawdź aktualne ostrzeżenia oraz teksty prognoz synoptycznych.

Opracowanie niniejsze i jego format, jako przedmiot prawa autorskiego podlega ochronie prawnej, zgodnie z przepisami ustawy z dnia 4 lutego 1994r o prawie autorskim i prawach pokrewnych (dz. U. z 2006 r. Nr 90, poz. 631 z późn. zm.).

Wszelkie dalsze udostępnianie, rozpowszechnianie (przedruk, kopiowanie, wiadomości sms) jest dozwolone wyłącznie w formie dosłownej z bezwzględnym wskazaniem źródła informacji tj. IMGW-PIB.